



---

Ugelli assiali a cono pieno - Serie OC  
*Axial-feed full-cone nozzles - OC Series*

---



### Caratteristiche

- Getto a cono pieno uniforme e ben distribuito
- Gocce di piccole/medie dimensioni
- Vasta gamma di codici portata e angoli di apertura
- Diffusore inserito per interferenza su tutte le dimensioni
- Componenti lavorati a macchina, garanzia di precisione e rapidità di fornitura

### Features

- Very uniform full-cone spray
- Medium/small sized droplets
- Wide range of flow codes and spray angles
- Interference fitted swirl-disc on all sizes
- Machined components, guarantee of accuracy and quick supply



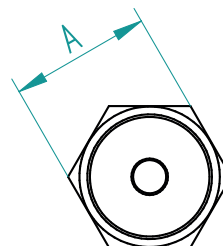
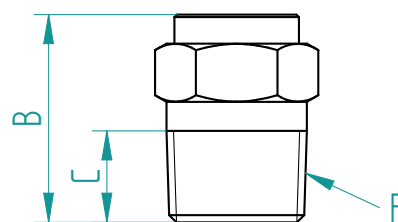
### Applicazioni

- Sistemi antincendio
- Raffreddamento superfici e gas
- Abbattimento polveri e schiume
- Lavaggio di superfici statiche
- Cabine di verniciatura
- Trattamenti chimici industriali

### Applications

- Fire-fighting systems
- Surface and gas cooling
- Dust and foam suppression
- Static surface cleaning
- Spray booths
- Chemical industrial treatments

Dimensioni Dimensions	Codice Raccordo - Thread code					
	Y31	Y32	Y33	Y34	Y35	Y36
F	1/8" BSPT	1/4" BSPT	3/8" BSPT	1/2" BSPT	3/4" BSPT	1" BSPT
A	10	14	17	22	27 (28)	32
B	17	22	25	30	35	45
C	7,5	10	11	14	15	17



Materiali Materials	Codice Raccordo - Thread code					
	Y31	Y32	Y33	Y34	Y35	Y36
AISI 316 02	x	x	x	x	x	x
AISI 303 04	x	x	x	x	x	x
Ottone - Brass 06	x	x	x	x	A=28	x
PVC 08	-	x	x	x	x	x

### Dati operativi - Operative data

Angolo / Angle 45°	Codice Raccordo - Thread Code						Codice Portata Flow Code	Curva di funzionamento - Operating Curve							
	1/8"	1/4"	3/8"	1/2"	3/4"	1"		Portata - Flow rate [l/min] alla pressione - at pressure [bar]							
	Y31	Y32	Y33	Y34	Y35	Y36		0,5	1	1,5	2	3	5	7	10
	x						337	0,43	0,59	0,70	0,80	0,96	1,21	1,41	1,65
	x						348	0,54	0,73	0,88	1,00	1,20	1,51	1,76	2,06
	x						359	0,67	0,92	1,10	1,25	1,50	1,89	2,20	2,58
	x	x					372	0,86	1,17	1,41	1,60	1,92	2,42	2,81	3,30
	x	x					383	1,07	1,46	1,76	2,00	2,40	3,02	3,51	4,13
	x	x					394	1,34	1,83	2,20	2,50	3,00	3,78	4,39	5,2
	x	x					406	1,71	2,34	2,81	3,20	3,84	4,83	5,6	6,6
		x					418	2,14	2,93	3,51	4,00	4,80	6,0	7,0	8,3
			x				429	2,68	3,66	4,39	5,0	6,0	7,6	8,8	10,3
				x			441	3,38	4,61	5,5	6,3	7,6	9,5	11,1	13,0
					x		453	4,29	5,9	7,0	8,0	9,6	12,1	14,1	16,5
						x	464	5,4	7,3	8,8	10,0	12,0	15,1	17,6	20,6
							475	6,7	9,2	11,0	12,5	15,0	18,9	22,0	25,8
							488	8,6	11,7	14,1	16,0	19,2	24,2	28,1	33,0
							499	10,7	14,6	17,6	20,0	24,0	30,2	35,1	41,3
							510	13,4	18,3	22,0	25,0	30,0	37,8	43,9	52
							522	17,1	23,4	28,1	32,0	38,4	48,3	56	66
							534	21,4	29,3	35,1	40,0	48,0	60,4	70,3	83
							545	26,8	36,6	43,9	50,0	60,0	75,5	88	103
							557	33,8	46,1	55,4	63,0	75,6	95,2	110,7	130



Dati operativi - Operative data

Angolo / Angle 60°	Codice Raccordo - Thread Code						Codice Portata Flow Code	Curva di funzionamento - Operating Curve							
	1/8"	1/4"	3/8"	1/2"	3/4"	1"		Portata - Flow rate [l/min] alla pressione - at pressure [bar]							
	Y31	Y32	Y33	Y34	Y35	Y36	0,5	1	1,5	2	3	5	7	10	
X							337	0,43	0,59	0,70	0,80	0,96	1,21	1,41	1,65
X							348	0,54	0,73	0,88	1,00	1,20	1,51	1,76	2,06
X							359	0,67	0,92	1,10	1,25	1,50	1,89	2,20	2,58
X							372	0,86	1,17	1,41	1,60	1,92	2,42	2,81	3,30
X	X						383	1,07	1,46	1,76	2,00	2,40	3,02	3,51	4,13
X	X						394	1,34	1,83	2,20	2,50	3,00	3,78	4,39	5,2
X	X						406	1,71	2,34	2,81	3,20	3,84	4,83	5,6	6,6
	X						418	2,14	2,93	3,51	4,00	4,80	6,0	7,0	8,3
	X						429	2,68	3,66	4,39	5,0	6,0	7,6	8,8	10,3
	X						441	3,38	4,61	5,5	6,3	7,6	9,5	11,1	13,0
	X	X					453	4,29	5,9	7,0	8,0	9,6	12,1	14,1	16,5
		X					464	5,4	7,3	8,8	10,0	12,0	15,1	17,6	20,6
			X				475	6,7	9,2	11,0	12,5	15,0	18,9	22,0	25,8
				X			488	8,6	11,7	14,1	16,0	19,2	24,2	28,1	33,0
				X			499	10,7	14,6	17,6	20,0	24,0	30,2	35,1	41,3
					X		510	13,4	18,3	22,0	25,0	30,0	37,8	43,9	52
						X	522	17,1	23,4	28,1	32,0	38,4	48,3	56	66
							534	21,4	29,3	35,1	40,0	48,0	60	70	83
							545	26,8	36,6	43,9	50,0	60,0	75,5	88	103
							557	33,8	46,1	55,4	63,0	75,6	95	111	130

Dati operativi - Operative data

Angolo / Angle 90°	Codice Raccordo - Thread Code						Codice Portata Flow Code	Curva di funzionamento - Operating Curve							
	1/8"	1/4"	3/8"	1/2"	3/4"	1"		Portata - Flow rate [l/min] alla pressione - at pressure [bar]							
	Y31	Y32	Y33	Y34	Y35	Y36	0,5	1	1,5	2	3	5	7	10	
X							359	0,67	0,92	1,10	1,25	1,50	1,89	2,20	2,58
X							372	0,86	1,17	1,41	1,60	1,92	2,42	2,81	3,30
X	X						383	1,07	1,46	1,76	2,00	2,40	3,02	3,51	4,13
X	X						394	1,34	1,83	2,20	2,50	3,00	3,78	4,39	5,2
X	X						406	1,71	2,34	2,81	3,20	3,84	4,83	5,6	6,6
	X						418	2,14	2,93	3,51	4,00	4,80	6,0	7,0	8,3
	X						429	2,68	3,66	4,39	5,0	6,0	7,6	8,8	10,3
	X	X					441	3,38	4,61	5,5	6,3	7,6	9,5	11,1	13,0
	X	X					453	4,29	5,9	7,0	8,0	9,6	12,1	14,1	16,5
		X					464	5,4	7,3	8,8	10,0	12,0	15,1	17,6	20,6
			X				475	6,7	9,2	11,0	12,5	15,0	18,9	22,0	25,8
			X	X			488	8,6	11,7	14,1	16,0	19,2	24,2	28,1	33,0
				X			499	10,7	14,6	17,6	20,0	24,0	30,2	35,1	41,3
				X			510	13,4	18,3	22,0	25,0	30,0	37,8	43,9	52
					X		522	17,1	23,4	28,1	32,0	38,4	48,3	56	66
						X	534	21,4	29,3	35,1	40,0	48,0	60	70	83
							545	26,8	36,6	43,9	50,0	60	76	88	103
							557	33,8	46,1	55	63	76	95	111	130
							569	42,9	59	70	80	96	121	141	165



Dati operativi - Operative data

Angolo / Angle 120°	Codice Raccordo - Thread Code						Codice Portata Flow Code	Curva di funzionamento - Operating Curve							
	1/8"	1/4"	3/8"	1/2"	3/4"	1"		Portata - Flow rate [l/min] alla pressione - at pressure [bar]							
	Y31	Y32	Y33	Y34	Y35	Y36		0,5	1	1,5	2	3	5	7	10
	X						372	0,86	1,17	1,41	1,60	1,92	2,42	2,81	3,30
	X	X					383	1,07	1,46	1,76	2,00	2,40	3,02	3,51	4,13
	X	X					394	1,34	1,83	2,20	2,50	3,00	3,78	4,39	5,2
	X	X					406	1,71	2,34	2,81	3,20	3,84	4,83	5,6	6,6
		X					418	2,14	2,93	3,51	4,00	4,80	6,0	7,0	8,3
		X					429	2,68	3,66	4,39	5,0	6,0	7,6	8,8	10,3
		X	X				441	3,38	4,61	5,5	6,3	7,6	9,5	11,1	13,0
		X	X				453	4,29	5,9	7,0	8,0	9,6	12,1	14,1	16,5
			X				464	5,4	7,3	8,8	10,0	12,0	15,1	17,6	20,6
			X	X			475	6,7	9,2	11,0	12,5	15,0	18,9	22,0	25,8
			X	X			488	8,6	11,7	14,1	16,0	19,2	24,2	28,1	33,0
				X			499	10,7	14,6	17,6	20,0	24,0	30,2	35,1	41,3
				X			510	13,4	18,3	22,0	25,0	30,0	37,8	43,9	52
				X	X		522	17,1	23,4	28,1	32,0	38,4	48,3	56	66
					X		534	21,4	29,3	35,1	40,0	48,0	60	70	83
					X		545	26,8	36,6	43,9	50,0	60	76	88	103
						X	557	33,8	46,1	55	63	75,6	95	111	130
						X	569	42,9	59	70	80	96	121	141	165
						X	580	54	73	88	100	120	151	176	206



Ugelli assiali a cono pieno  
Serie OC  
Axial-feed full-cone nozzles  
OC Series

Per richiedere qualsiasi  
informazione sui nostri prodotti  
visita il sito [www.cbnsnc.it](http://www.cbnsnc.it)  
For more information about our  
products please visit website  
[www.cbnsnc.it](http://www.cbnsnc.it)

